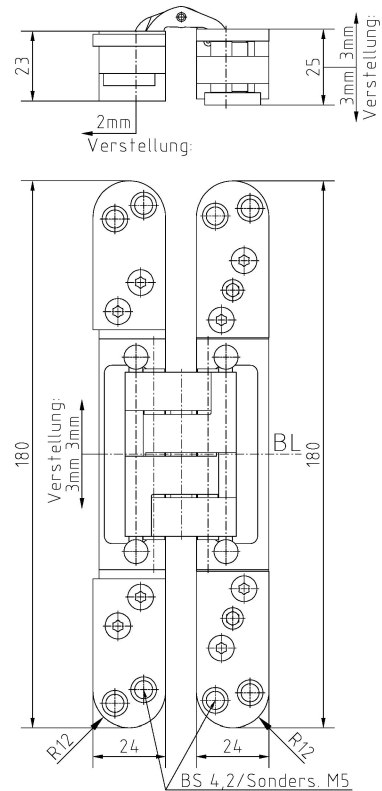


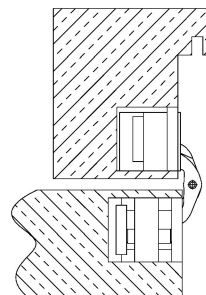
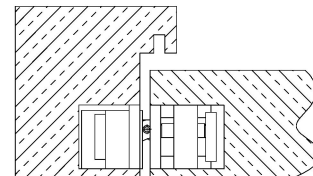
## PIVOTA® DX 38 3-D



### Zusätzliche Informationen

- Normbelastung: Türgewicht 40 kg (pro Paar)  
 Anwendung: stumpf einschlagende Türen, bei geschlossener Tür ist das Band **unsichtbar**; 3-dimensionale Verstellung, wartungsfreie Lagerungen  
 Zubehör: PIVOTA® DX Aufnahmen für Futter- oder Stahlzargen; Frässhablone

### Anschlagzeichnung



Artikel	Oberfläche	VE	Bemerkung
039072	velour vernick.	2	
039200	Niro farbig	2	
039544	AluLook	2	