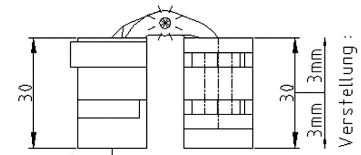
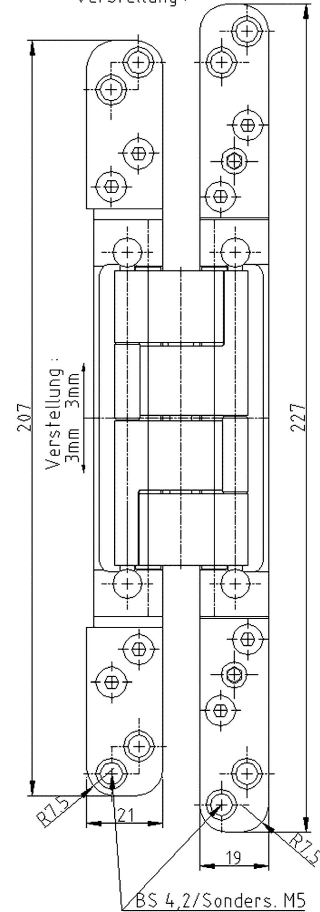


PIVOTA® DX 58 3-D



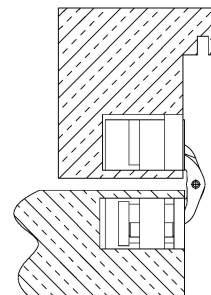
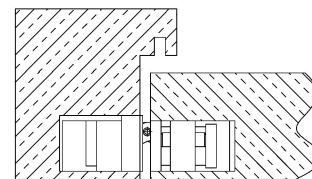
Verstellung :



Zusätzliche Informationen

- Normbelastung: Türgewicht 58 kg (pro Paar)
 Anwendung: stumpf einschlagende Türen, bei geschlossener Tür ist das Band **unsichtbar**; 3-dimensionale Verstellung, wartungsfreie Lagerungen
 Zubehör: PIVOTA® DX Aufnahmen für Futter- oder Stahlzargen; Frässhablone

Anschlagzeichnung



Artikel	Oberfläche	VE	Bemerkung
037869	velour vernick.	2	
040497	Niro farbig	2	