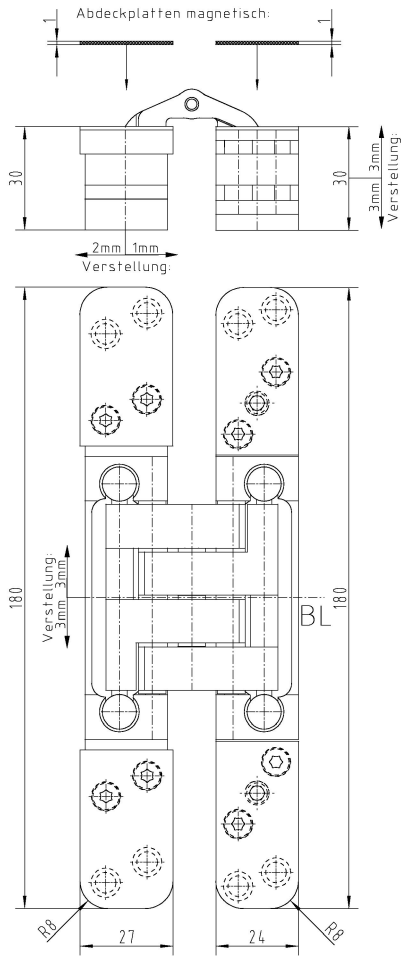
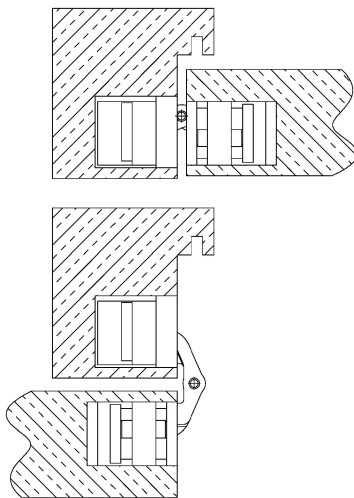


PIVOTA® DX 60 3-D "Design"



Anschlagzeichnung



Zusätzliche Informationen

Normbelastung: Türgewicht 80 kg (pro Paar)

Anwendung: stumpf einschlagende Türen, bei geschlossener Tür ist das Band **unsichtbar**; 3-dimensionale Verstellung, wartungsfreie Lagerungen; schraubenfreie Optik durch magnetische Abdeckplatten

Zubehör: PIVOTA® DX Aufnahmen für Futter- oder Stahlzargen; Frässhablone

Zertifizierung gemäß



Artikel	Oberfläche	VE	Bemerkung
039712	velour vernick.	2	