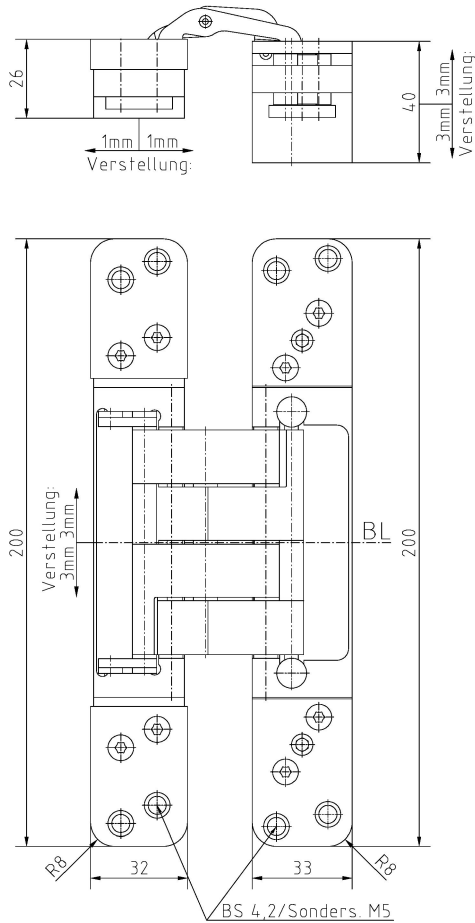


**PIVOTA® DX 80 3-D "ZA"**



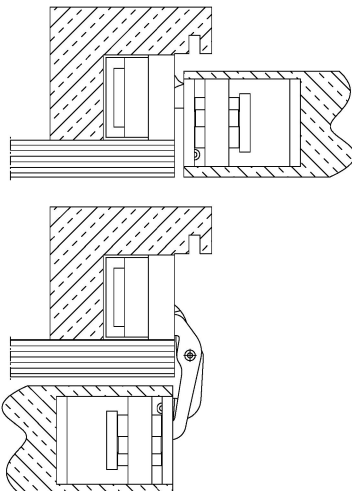
**Zusätzliche Informationen**

Normbelastung: Türgewicht 80 kg (pro Paar)

Anwendung: stumpf einschlagende Türen mit versetztem Zargenspiegel, bei geschlossener Tür ist das Band **unsichtbar**; 3-dimensionale Verstellung, wartungsfreie Lagerungen

Zubehör: PIVOTA® DX Aufnahmen für Futter- oder Stahlzargen; Frässhablone

**Anschlagzeichnung**



Artikel	Oberfläche	VE	Bemerkung
040278	velour vernick.	1	
040487	Niro farbig	1	