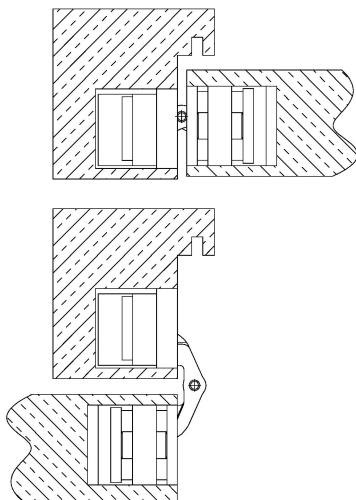


Anschlagzeichnung



Zusätzliche Informationen

Normbelastung: Türgewicht 100 kg (pro Paar)

Anwendung: stumpf einschlagende Türen, bei geschlossener Tür ist das Band **unsichtbar**; 3-dimensionale Verstellung, wartungsfreie Lagerungen; für Brandschutz geeignet; "Safe"-Option (WK2) erhältlich

Zubehör: PIVOTA® DX Aufnahmen für Futter- oder Stahlzargen; Frässhablone

Zertifizierung gemäß



Artikel	Oberfläche	VE	Bemerkung
037916	velour vernick.	2	
039110	Niro farbig	2	
039588	AluLook	2	