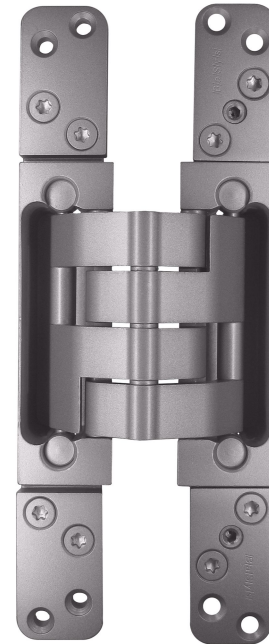
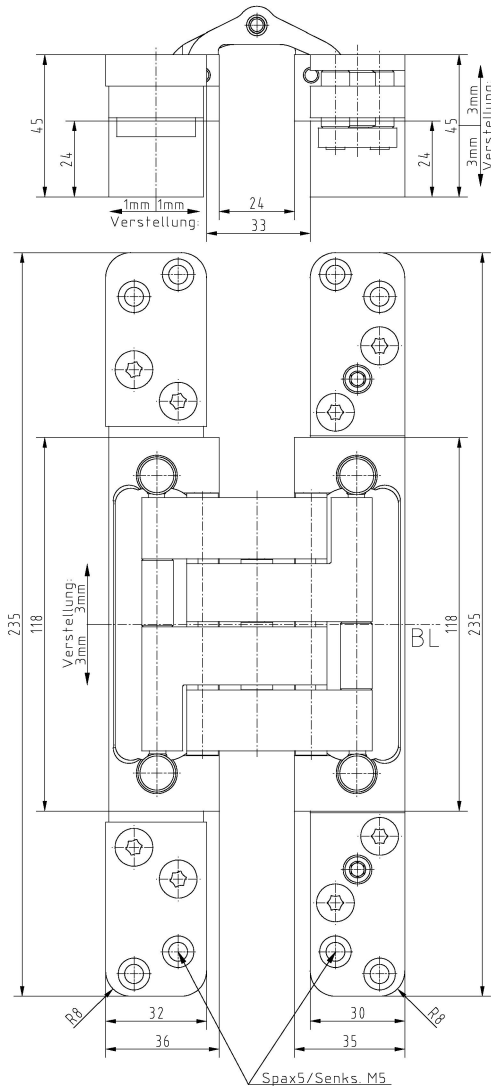
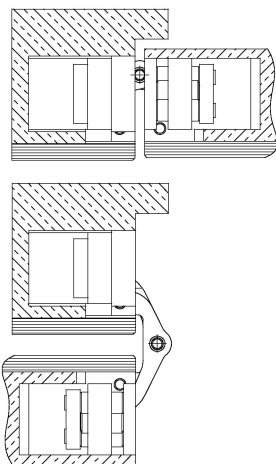


**PIVOTA® DX 120 3-D "33mm"**



**Anschlagzeichnung**



**Zusätzliche Informationen**

Normbelastung: Türgewicht 150 kg (pro Paar)

Anwendung: stumpf einschlagende Türen, bei geschlossener Tür ist das Band **unsichtbar**; 3-dimensionale Verstellung, wartungsfreie Lagerungen; durch große Auslenkung für Aufdoppelungen geeignet

Zubehör: PIVOTA® DX Aufnahmen für Futter- oder Stahlzargen; Frässhablone

Artikel	Oberfläche	VE	Bemerkung
039886	velour vernick.	1	
040498	Niro farbig	1	