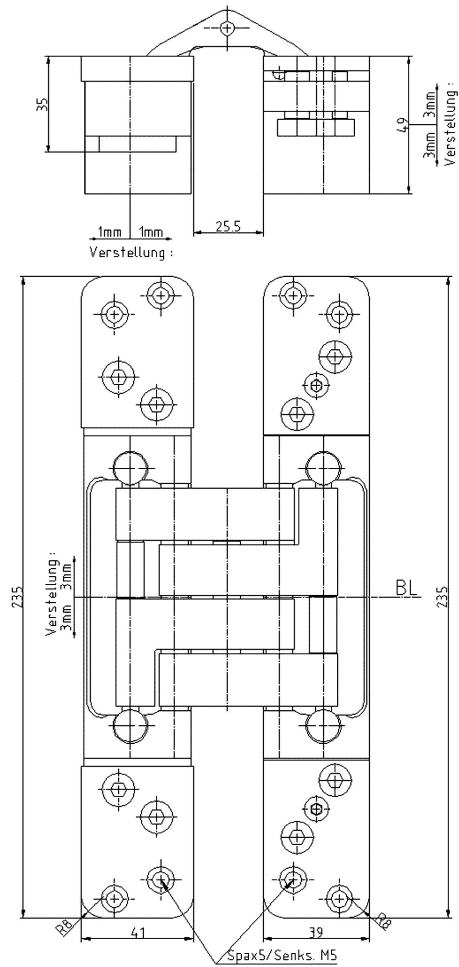


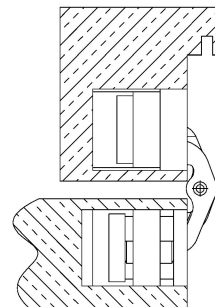
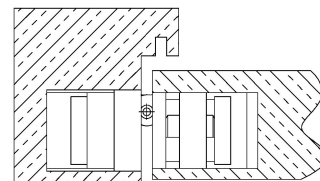
PIVOTA® DX 125 3-D



Zusätzliche Informationen

Normbelastung: Türgewicht 120 kg (pro Paar)
Anwendung: stumpf einschlagende Türen, bei geschlossener Tür ist das Band **unsichtbar**; 3-dimensionale Verstellung, wartungsfreie Lagerungen; durch große Auslenkung für Aufdoppelungen geeignet
Zubehör: PIVOTA® DX Aufnahmen für Futter- oder Stahlzargen; Frässhablone

Anschlagzeichnung



Artikel	Oberfläche	VE	Bemerkung
039319	velour vernick.	1	
040075	Niro farbig	1	