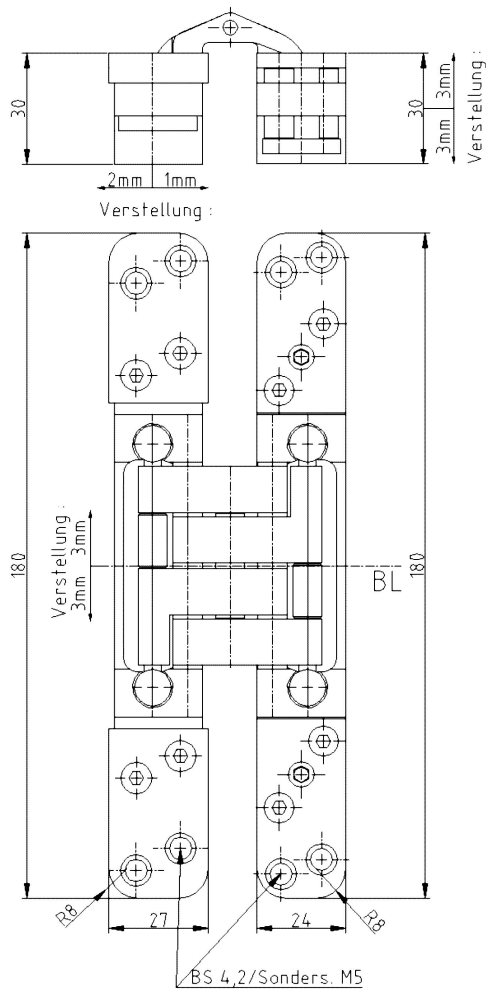
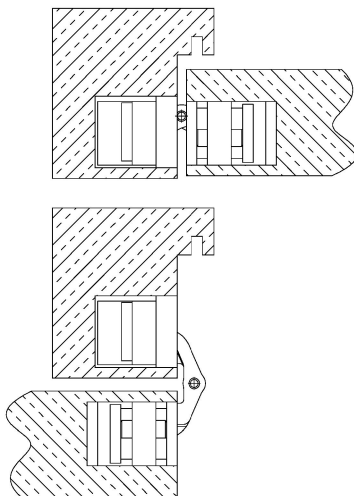


**PIVOTA® DXS 100 3-D "Steel"**



**Anschlagzeichnung**



**Zusätzliche Informationen**

Normbelastung: Türgewicht 120 kg (pro Paar)

Anwendung: stumpf einschlagende Türen, bei geschlossener Tür ist das Band **unsichtbar**; 3-dimensionale Verstellung, wartungsfreie Lagerungen; geeignet für Brandschutztüren; Gelenke aus massivem Stahl für starke Beanspruchung

Zubehör:

PIVOTA® DX Aufnahmen für Futter- oder Stahlzargen; Frässhablone

Zertifizierung gemäß



Artikel	Oberfläche	VE	Bemerkung
039433	velour vernick.	2	