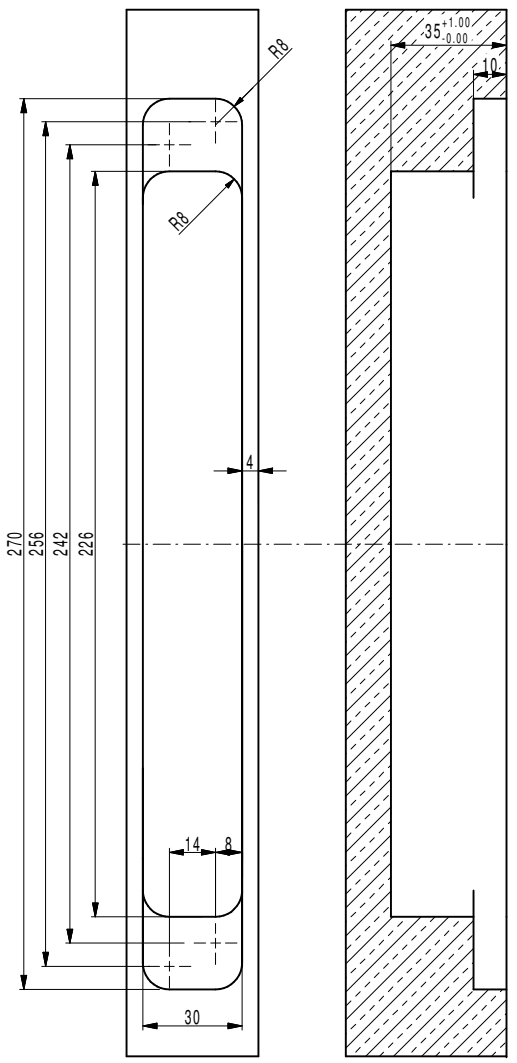
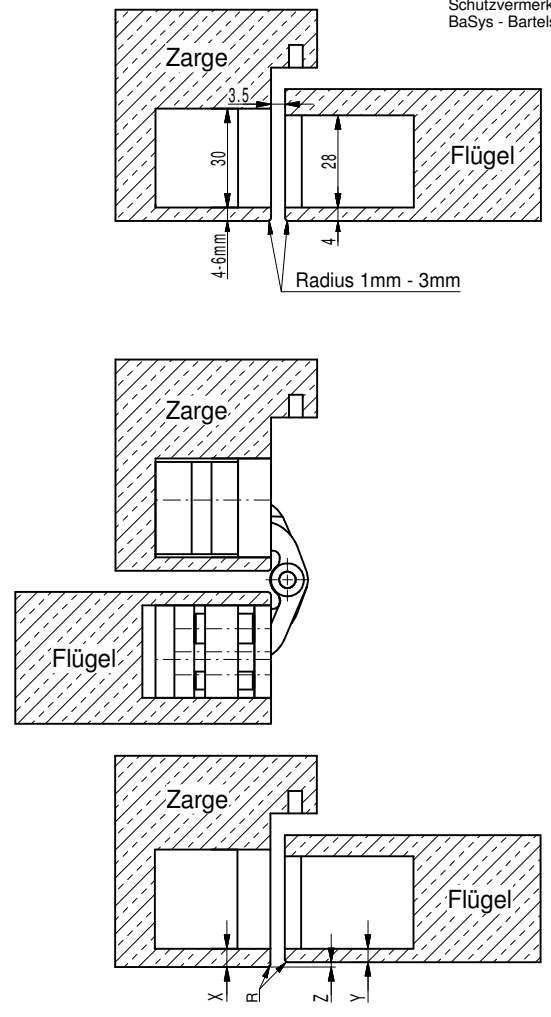
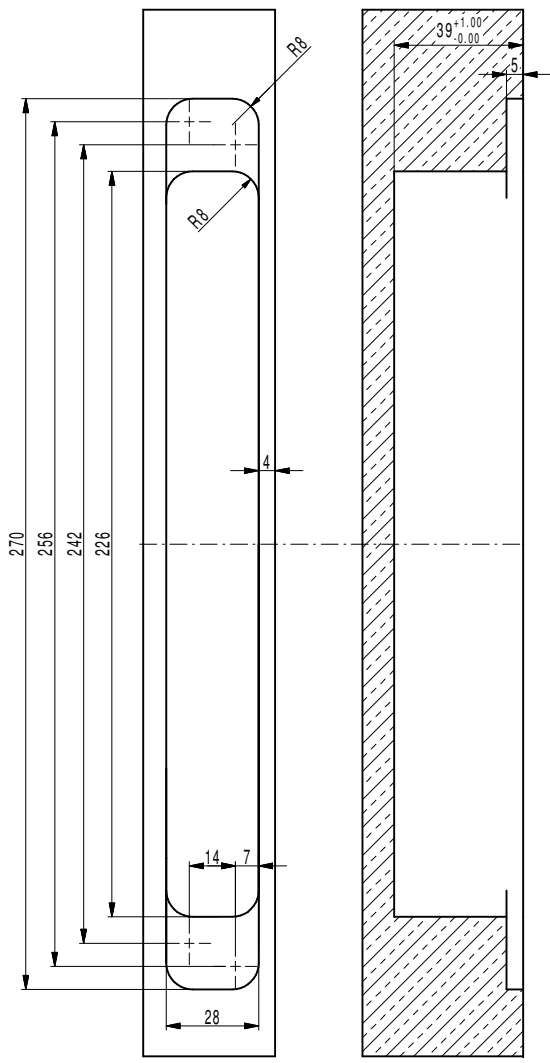


Diese Unterlage ist unser Eigentum. Jede Vervielfältigung, Verwertung oder Mitteilung an dritte Personen ist strafbar, verpflichtet zu Schadensersatz und wird strafrechtlich verfolgt. (Urheberrechtsgesetz, Gesetz gegen unlauteren Wettbewerb BGB). Alle Rechte für den Fall der Patenterteilung (§ 7 Abs. 1 P.G.) oder der GM-Eintragung (§ 5 Abs. 4 GMG) vorbehalten. Schutzvermerk nach DIN 34 beachten. BaSys - Bartels Systembeschläge GmbH

Fräsung Zarge



Fräsung Flügel



Einfräsverhältnisse

Fräsung Zarge (X)	Fräsung Flügel (Y)	Abstand (Z)	Radius (R)
4 mm	4 mm	-1 mm	0 mm
5 mm	4 mm	-2 mm	0 mm
6 mm	4 mm	-3 mm	1 mm
5 mm	5 mm	-1 mm	2 mm

Grundsätzlich ist anzumerken, daß die Einfräsverhältnisse in der Tabelle nach unten ungünstiger werden und die Verstellbarkeit des Bandes einschränken. Idealfall: Fräsung Flügel 4 mm, Fräsung Zarge auch 4 mm (grau hinterlegt). Ein großer Radius an Flügel und Zarge ist empfehlenswert.

Maße in mm		A3-Format	
Rohstoff -			
2006	Datum	Name	
Bearb.	02.08.	Glück	
Gepr.	-	-	
1	R7 in R8	13.04.06	Glü
Ausg.	Änderung	Datum	Name
Datei: 03791800.PRT		Maßstab 1:1	

BaSys Bartels Systembeschläge GmbH
D-32689 Kalletal-Hohenhausen
Gewerbegebiet Echternhagen 2
Telefon 05264/6473-0
Telefax 05264/6473-30

Benennung
Konstruktionsinformation
DX 300 3-D Gelenkscharnier

Zeichn.-Nr.: _ Maßstab 1:1