

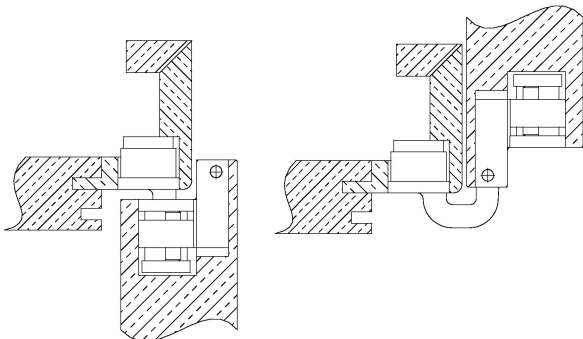
**Zusätzliche Informationen**

Normbelastung: Türgewicht 80 kg (pro Paar)

Anwendung: überfälzte Türen, bei geschlossener Tür ist das Band **unsichtbar**;  
3-dimensionale Verstellung, wartungsfreie Lagerungen

Zubehör: Aufnahmen für Futter- oder Stahlzargen;  
Frässhablone

**Anschlagzeichnung**



Zertifizierung gemäß



Artikel	Oberfläche	VE	Bemerkung
039890	velour vernick.	2	
039949	Niro farbig	2	