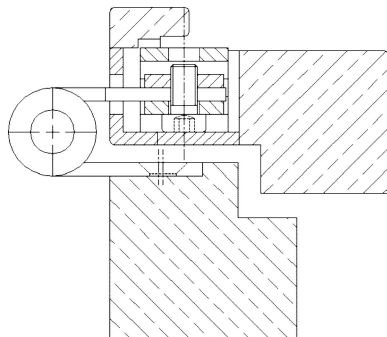


Anschlagzeichnung



Zusätzliche Informationen

Normbelastung: Türgewicht 120 kg (pro Paar)

Anwendung: stumpf einschlagende oder gefälzt flächenbündig einschlagende Türen mit geringer Falztiefe, wartungsfrei, mit Stiftsicherung, eingebaut demontierbar

Bandtasche: OBJECTA® 3-D Bandtaschen gemäß Kapitel 2 mit Anschlussmaß 56 mm (VX)

Zertifizierung gemäß



Artikel	Oberfläche	VE	Bemerkung
037461	Niro gebürstet	20	
037467	matt vernickelt	20	
037607	vernickelt	20	