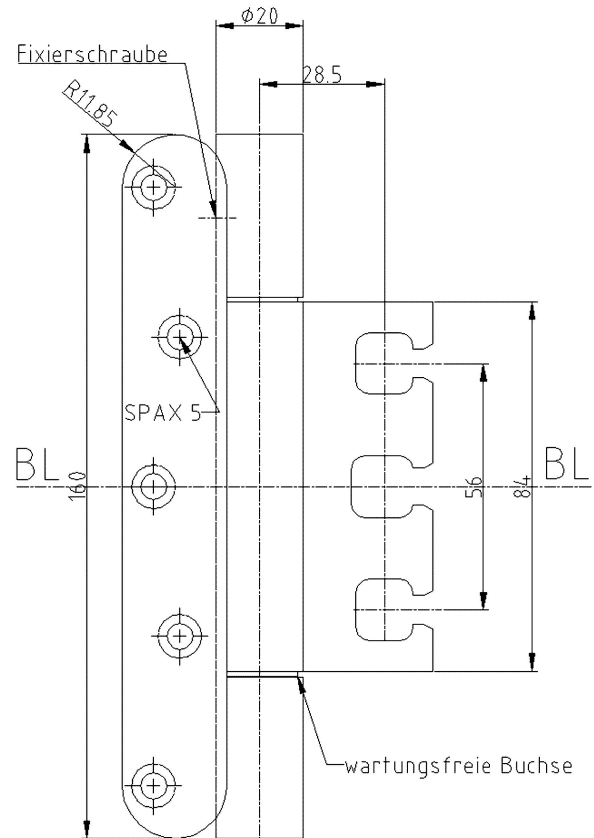
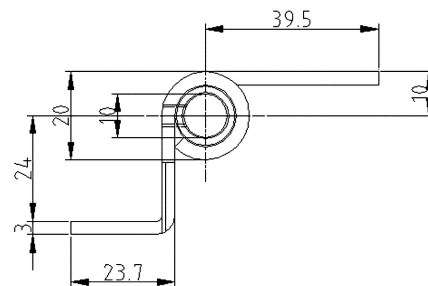


## OBJECTA® 2039/160/56 "SF"

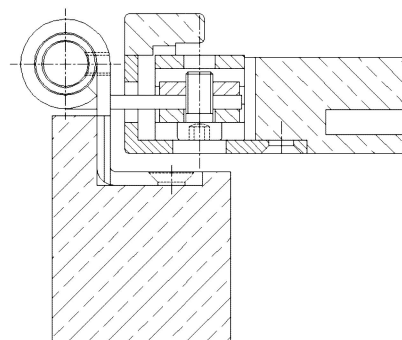


### Zusätzliche Informationen

Normbelastung: Türgewicht 160 kg (pro Paar)  
 Anwendung: stromführendes Band für überfälzte Türen, wartungsfrei, mit Stiftsicherung, eingebaut demontierbar, Übertragung einer Fase im Niedervoltbereich  
 Bandtasche: OBJECTA® 3-D Bandtaschen gemäß Kapitel 2 mit Anschlussmaß 56 mm (VX)



### Anschlagzeichnung



Artikel	Oberfläche	VE	Bemerkung
039691	Niro gebürstet	20	