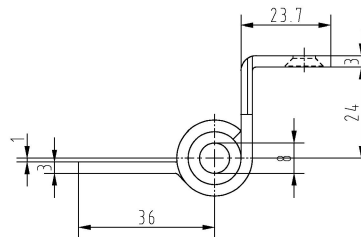
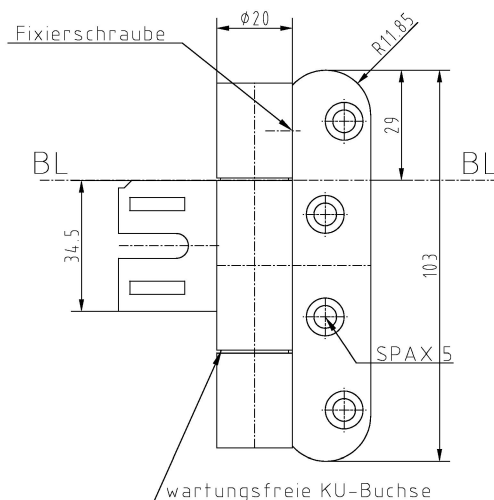


OBJECTA® 2039/2080/100



Zusätzliche Informationen

Normbelastung: Türgewicht 100 kg (pro Paar)

Anwendung: überfälzte Türen, Stahlzarge, wartungsfrei, mit Stiftsicherung, eingebaut demontierbar

Bandtasche: Standardaufnahmeelement in Stahlzargen

Hinweis: DIN links und DIN rechts unterschiedlich

Zertifizierung gemäß



Artikel	Oberfläche	VE	Bemerkung
022848	vernickelt	40	OBJECTA® 2039/2080/100 rechts
022849	vernickelt	40	OBJECTA® 2039/2080/100 links
022889	weiß besch.	30	OBJECTA® 2039/2080/100 links
022958	weiß besch.	30	OBJECTA® 2039/2080/100 rechts
022888	Niro gebürstet	40	OBJECTA® 2039/2080/100 links
022973	Niro gebürstet	40	OBJECTA® 2039/2080/100 rechts
036522	vergoldet	30	OBJECTA® 2039/2080/100 rechts
036523	vergoldet	30	OBJECTA® 2039/2080/100 links
036829	verchromt	30	OBJECTA® 2039/2080/100 links
036830	matt verchromt	30	OBJECTA® 2039/2080/100 links
036832	matt vernickelt	30	OBJECTA® 2039/2080/100 rechts
036833	verchromt	30	OBJECTA® 2039/2080/100 rechts

Anschlagzeichnung

