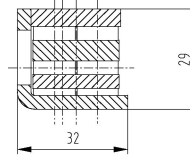
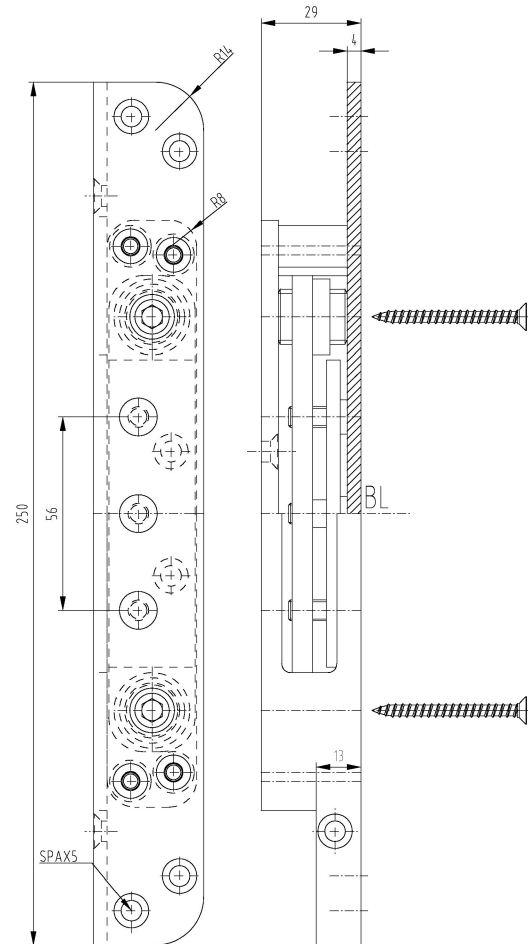
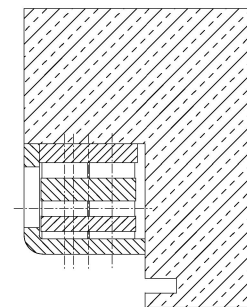


OBJECTA® STV126/56 3-D



Anschlagzeichnung



Zusätzliche Informationen

Normbelastung: Türgewicht 240 kg

Anwendung: Holzzargen, Bandtasche, **komplett montiert**, integrierte Ausreißsicherung, Verstellbereich 3 mm, massiver Abdeckwinkel aus Stahl; Fixierung der Tasche mit Schrauben durch die Verstellspindeln und vorne durch den Abdeckwinkel möglich

Kombination: alle OBJECTA® Objektbänder mit 56 mm (VX) Anschlussmaß

Artikel	Oberfläche	VE	Bemerkung
039111	matt verchromt	12	